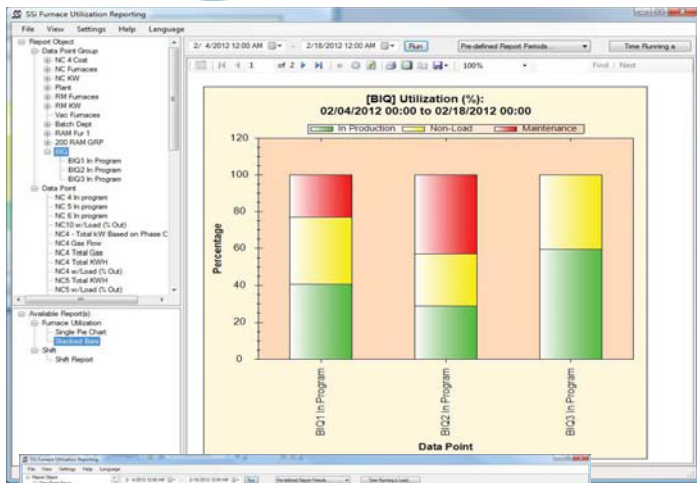


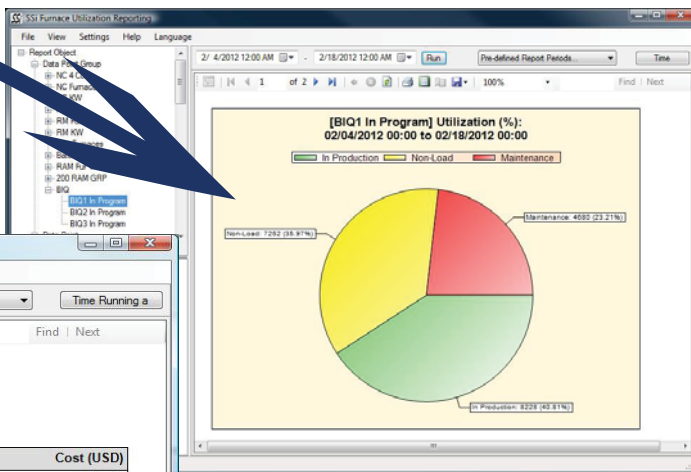
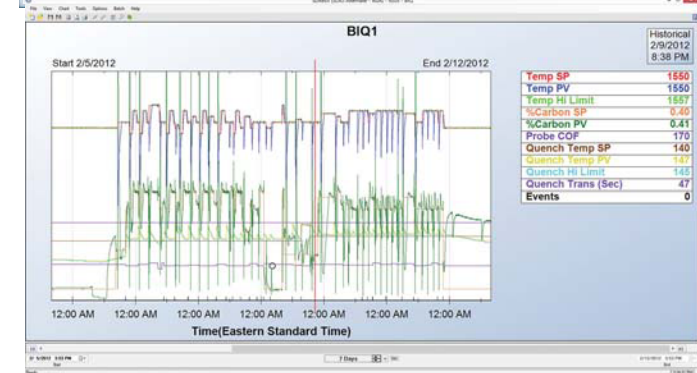


特征 & 功能

- 显示总体的使用情况或者各分区具有数据记录设备的使用情况
- 从压缩的SuperDATA™ 记录中使用历史记录数据
- 记录的数据可以被总结
- VB脚本使其非常灵活
- 把表格数据转换成图形数据
- 炉子使用的气体总流量
- 气体和电量的花费
 - 用电量和用气量的价格
 - 吸热式气氛、天然气、氮气等
- 做报告时，引用数据非常方便，可提供的数据如下：
 - 炉子类型
 - 区域
 - 生产线
 - 工作站
- 每一炉的成本报告



Week Of	Monday	Tuesday	Wednesday	Thursday	Friday	Saturday	Sunday	Total
Week Of 1/28/2012	1000	1000	1000	1000	1000	1000	1000	7000
Week Of 2/05/2012	1000	1000	1000	1000	1000	1000	1000	7000
Week Of 2/12/2012	1000	1000	1000	1000	1000	1000	1000	7000



SSI 炉子使用和报表

Data Point	Total Gas Usage (SCF)	Cost (USD)
Energy Usage - BIQ52	14,210.50	\$250.10
Totals	14,210.50	\$250.10