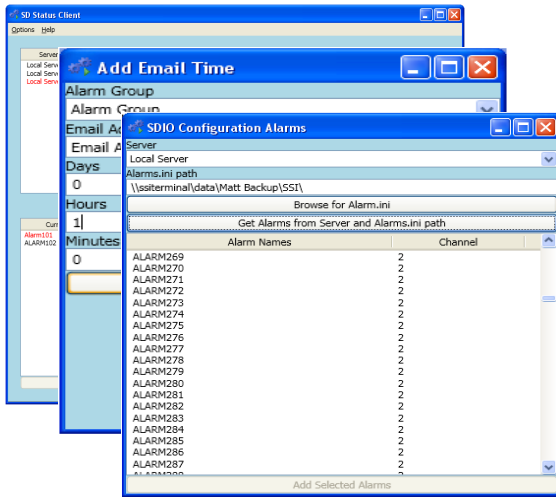




SDStatus 监视指定的SDIO服务器状态，识别无响应的设备或者潜在的故障且通过用户定义的email发送邮件。SDStatus是可以单独安装，不需要安装SuperDATA也能提供服务。



- 监控选定的停机时间
- 当定义的事件发生时，提供可编程的电子邮件报警
 - Emails可以被限定在一周的某些时段
 - Emails 可以被设定在报警发生后的一段时间再发送
- 监控报警条件
- 可以监控多个服务器和设备，这些都是由用户自己定义的

报警类型

- 位报警：当被选择的位开启或关闭的时候开启。用户可以自定义
- 槽报警：当被选定的槽在一个通道内大于、小于或等于用户定义的值的时候，槽报警才会被启动
- 监控报警：当一个被选定的槽的值在一定时间内没有变化的时候，监控报警就会被设定为开始
- 连不上服务器报警：当SDStatus不能找到服务器数据的时候，报警被激活
- 坏通道报警：当SDIO功能正常，但是不能给设备通讯，发送设定值

