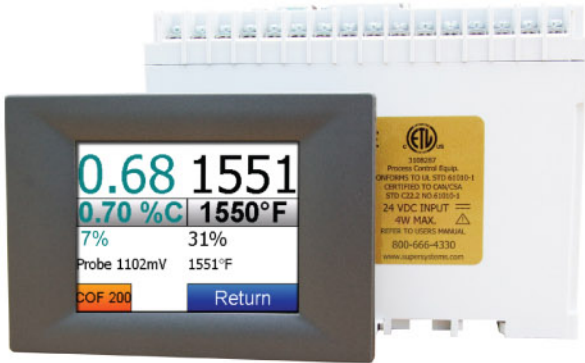


9120系列

单/多回路控制器可以用于碳，氧，毫伏信号，渗氮多路控制应用中



带数据记录功能的单/多回路控制器

此多用仪表提供以太网通讯功能并且可以作为Modbus TCP协议下的主机，可以通过RS485连接25个仪表作为从机，9120同时带有web服务器功能，可以用于仪表的配置等

- 3.5" 触摸屏界面
- 基于flash存储卡的数字式数据记录-内置无纸记录功能
- 标准轨道安装
- 8个继电器
- 24VDC (包括电源适配器)
- 模拟信号输出 - PV 中继
- 多路PID控制
- 严谨的逻辑控制
- 自动调整
- 自定义PID 控制切换
- 2个 RS485, RS232, Ethernet
- 4-20mA 控制信号输出
- 两路智能输入
- 24VDC 电源供电

氧探头/mV 控制

采用读取氧探头毫伏信号和温度信号来输出控制信号的单回路控制场合

控制回路:

- mV
- 温度

氮控

可以通过H₂的读数来计算氮气的分解率 (DA).

输出:

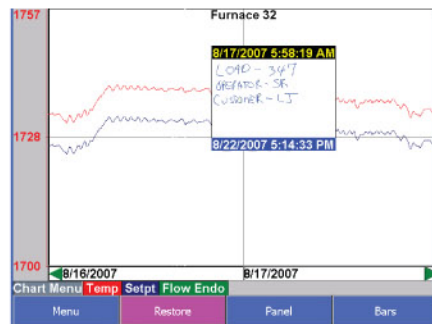
- DA 0 - 100%
- H₂ 0 - 100%

双回路

双回路控制用于读取常规模拟输入信号，两个回路都用设定值方式的控制

碳势和温度控制

碳势和温度的多回路控制应用



内置数据记录功能可手写添加备注

组态软件和数据管理

软件包括

- TS 管理器- 触摸屏人机系统闪存卡数据管理. 远程数据浏览, 历史数据备份, 集成SuperData



- 配置工具 - 控制器远程调试, 设置配置.

单回路控制器

单回路碳控仪

- 工艺气体和空气继电器输出
- 4-20mA PV 中继信号
- 1个智能输出 (探头烧碳或者报警)

单回路露点控制仪

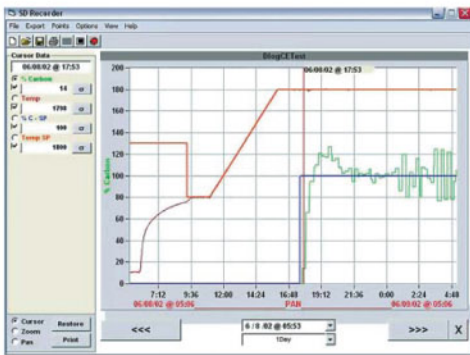
- 1个继电器控制输出
- 4-20mA PV 中继信号
- 2路智能输出 (探头烧碳和恢复)

单回路氧控制仪

- 2路 4-20mA PV 中继信号
- 3路智能输出

实时趋势曲线浏览, 打印, 可以显示温度和气氛设定值, 工艺变量和由手写或者键盘输入添加的备注信息。

可通过闪存卡或者通过以太网从数据管理软件获得数据。



非易失性 flash
存储器



Super Systems

incorporated
china

地址: 上海市长宁区仙霞路335号1号楼308室

电话: 021-52065701 52065702

传真: 021-52062599

www.supersystems.com • 021-52065701