

MGA6010

保护性热处理气氛的精确测量

连续式 NDIR 气体分析仪



- 具备自动校验功能
- 每组气体都可以使用4~20mA输出
- 两组允许用户自由配置的报警输出，并有报警提示
- 另有计算值和气体比例值可供用户配置
- 开关量输入可用于
 - 控制取样泵的启动/停止
 - 控制COF的调整
 - 控制零点校验
 - 控制量程校验
- 计算红外CP并可显示探头测量碳势
- 两个Inentnet接口（一个连接屏幕，另一个直接与传感器相连）
- 在配置为红外系统+氧探头系统时必备自动调整COF的能力
- 自动取样参数用于防止损坏仪表
- 彩色触摸屏
- 支持多语言

自带工具软件用于管理数据

- 数据下载功能
- 报表和趋势曲线打印
- 可配置工厂信息和炉子编号
- 在采集数据同时可以添加备注信息
- 可在电脑上显示实时数据
- 数据导出
- 数据备份工具

测量范围

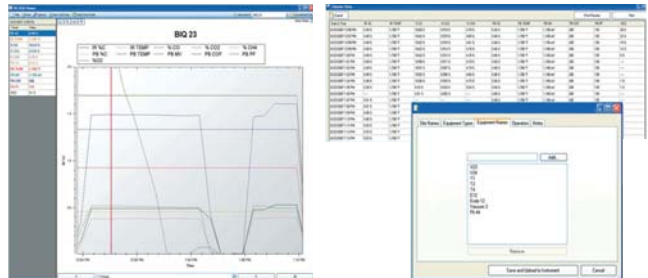
- 一氧化碳(CO)
范围：0 - 100%
- 二氧化碳(CO₂)
范围：0 - 2.00%，可选0~20%
- 天然气(CH₄)
范围：0 - 100%
- 氢(H₂)
范围：0 - 100%

通讯：
(2 Ethernet, RS485, [4] 4-20mA)

2个USB接口
(一个用于通讯，另一个用于离线存储转移数据)

230VAC 兼容泵

可按照客户的要求配置每个气体的测量范围



全球先进解决方案



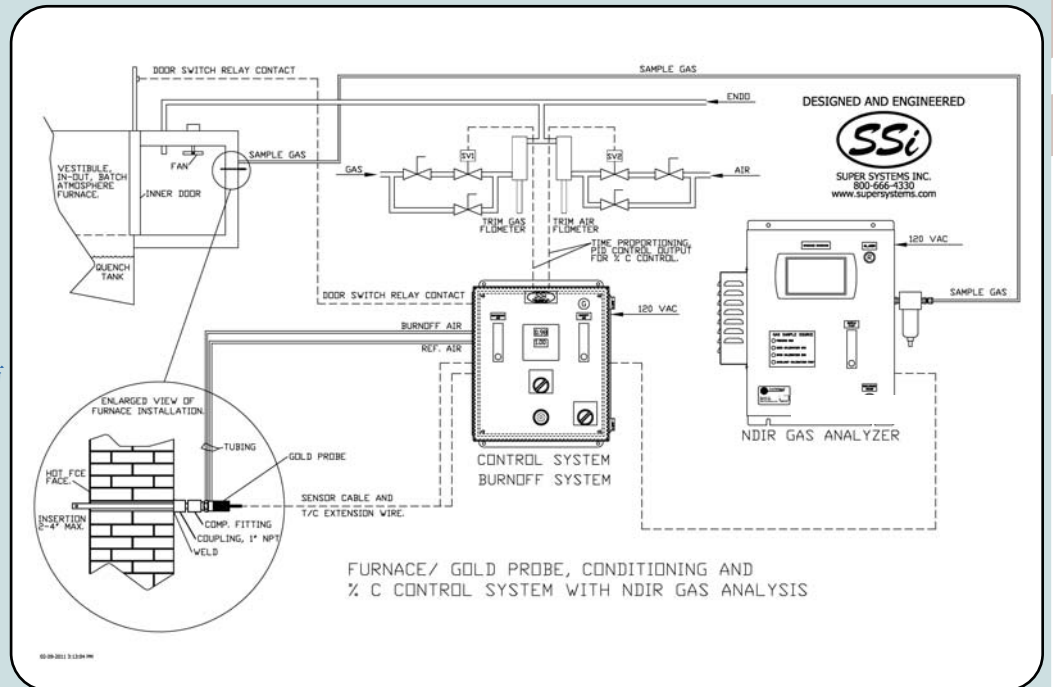
Super Systems

incorporated

热处理炉控制的关键

探头+红外系统

- 自动调整一氧化碳系数(COF)
- 在调整C%时考虑COF极限
- 从炉内取样时考虑毫伏和温度调节
- 支持氧探头+红外系统的监控或者控制模式的切换



MGA6010的特点

吸热式气氛 热处理炉

- 提高工艺的可重复性和准确性来进一步加强质量控制
- 屏幕自带趋势曲线记录
- 使用探头+红外控制的方式代替常规手工对COF的调整
- 3-gas分析仪可以提示出炉子可能的问题（积碳，漏水，漏气，辐射管泄漏）
- 不锈钢接头，如果用于测量含有未分解氨的情况下可选用不锈钢零件
- MGA6010自带校验功能
- 可以使用CarbCALC II作为一个参考工具
- 可使用作业阶段功能来管理使用者和设备的信息

可选附件

- 零点校验气 Part# 13505
- 量程校验气 Part# 13504
- 取样管组件 Part# 20264



Super Systems
incorporated

上海市长宁区
TEL: 52065702 52065701
FAX: 52062599

www.supersystems.com