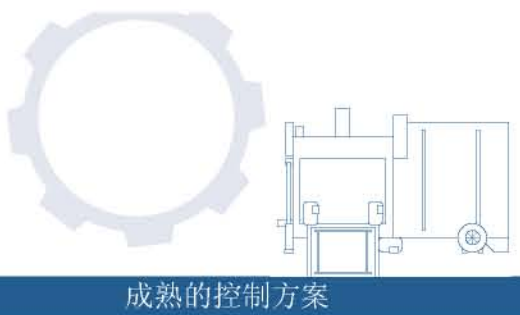


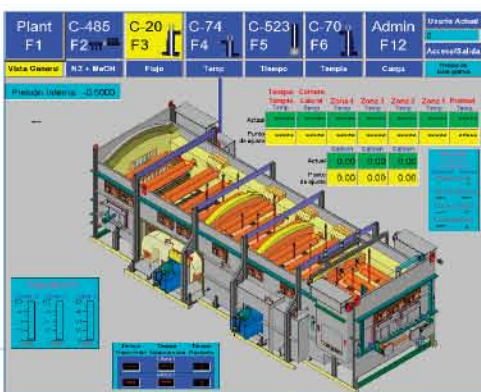
气氛



成熟的控制方案

SSi专注于为热工工业气氛控制提供解决方案，无论是简单的碳控系统应用还是一个完全自动化的整个周期淬火炉控制系统，SSi的工程师们完全可以设计出处于世界领先技术水平的控制系统

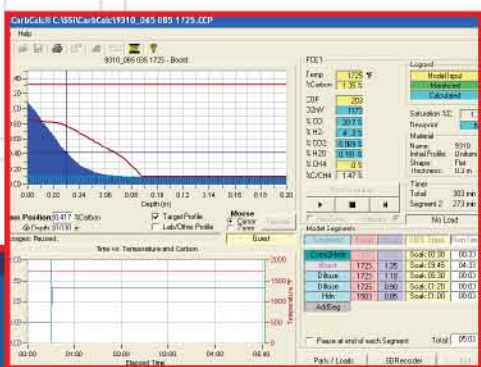
- ▶ 整套工程解决方案
 - ▶▶ 控制系统改造
 - ▶▶ 仪表系统改造
 - ▶▶ 按照用户的需求提供全新的控制系统
 - ▶▶ 整个炉子的自动化系统工程
 - ▶▶ 交钥匙工程
- ▶ 9200气氛和温度控制器
 - ▶▶ 多变量，多回路控制
 - ▶▶ 可完全和PLC通讯
 - ▶▶ 触摸屏或者PC人机界面
- ▶ 各种报警功能
- ▶ 工艺过程控制功能
- ▶ 完整的编程功能
- ▶ 成熟的程序功能
 - ▶▶ 升温/保温，以工件追踪温度来保证
- ▶ 特殊部分控制特点
 - ▶▶ 自动烧碳，强冷，用户定制显示界面，用户自定义报警，多回路PID配置
- ▶ 渗碳仿真模拟功能
- ▶ 支持第三方控制器
- ▶ 火焰安全性保证
- ▶ 燃烧管理



回转炉
各种淬火炉
连续式网带炉
推杆炉
井式炉



- 9200系列控制器
- ▶▶ 专为工业环境设计
 - ▶▶ I/O支持用户自定义配置
 - ▶▶ 自带数据记录功能
 - ▶▶ 附带PC配置工具
 - ▶▶ 多回路PID控制和设定
 - ▶▶ 工业触摸屏人机界面
 - ▶▶ 以internet浏览器方式查看界面
 - ▶▶ 红外补偿功能
 - ▶▶ 数据存储采用冗余设计
 - ▶▶ 支持附属仪表通讯
 - ▶▶ 可存储300段程序
 - ▶▶ 多点自调整

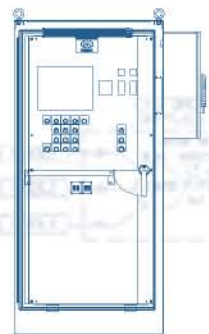


客户订制

SSi一直以质量为先，专注于为热工工业提供成熟的解决方案，我们的工程技术人员服务着全球各种不同需求的用户。我们的工程系统在满足客户要求的基础上符合所有的工业标准的要求例如NEC, NFPS以及保险业相关要求。我们有成熟的经验可以让您的想法实现。SSi提供所有的图纸，文件，启动方案和进行紧急或者计划的培训

SSi的控制系统方案有很多用户可选的配置，比如按钮，可编程控制器，电动数字式流量计，SCR电源控制模块，超温控制器，报警器，video recorders, 纸带记录仪和PLC

- ▶ 客户定制控制系统
 - ▶▶ 完整的机械电气图纸
 - ▶▶ 客户的完整数据库
 - ▶▶ 提供给客户所有的结构图纸，不会对任何结构图纸保密
 - ▶▶ 提供给客户所有使用的第三方的控制器以及设备的信息
 - ▶▶ 完全按照客户的要求设计
 - ▶▶ 交钥匙服务，负责所有的安装（电气，机械，配线，管道，配管）
- ▶▶ 对所有的产品和服务有12个月的质保承诺
- ▶▶ 到现场或者远程提供技术支持



Super Systems Inc.
SSi (中国)
上海市长宁区仙霞路335号

TEL: 021-52065701
021-52065702

www.supersystems.com

ISO 9001 : 2000
ISO / IEC 17025



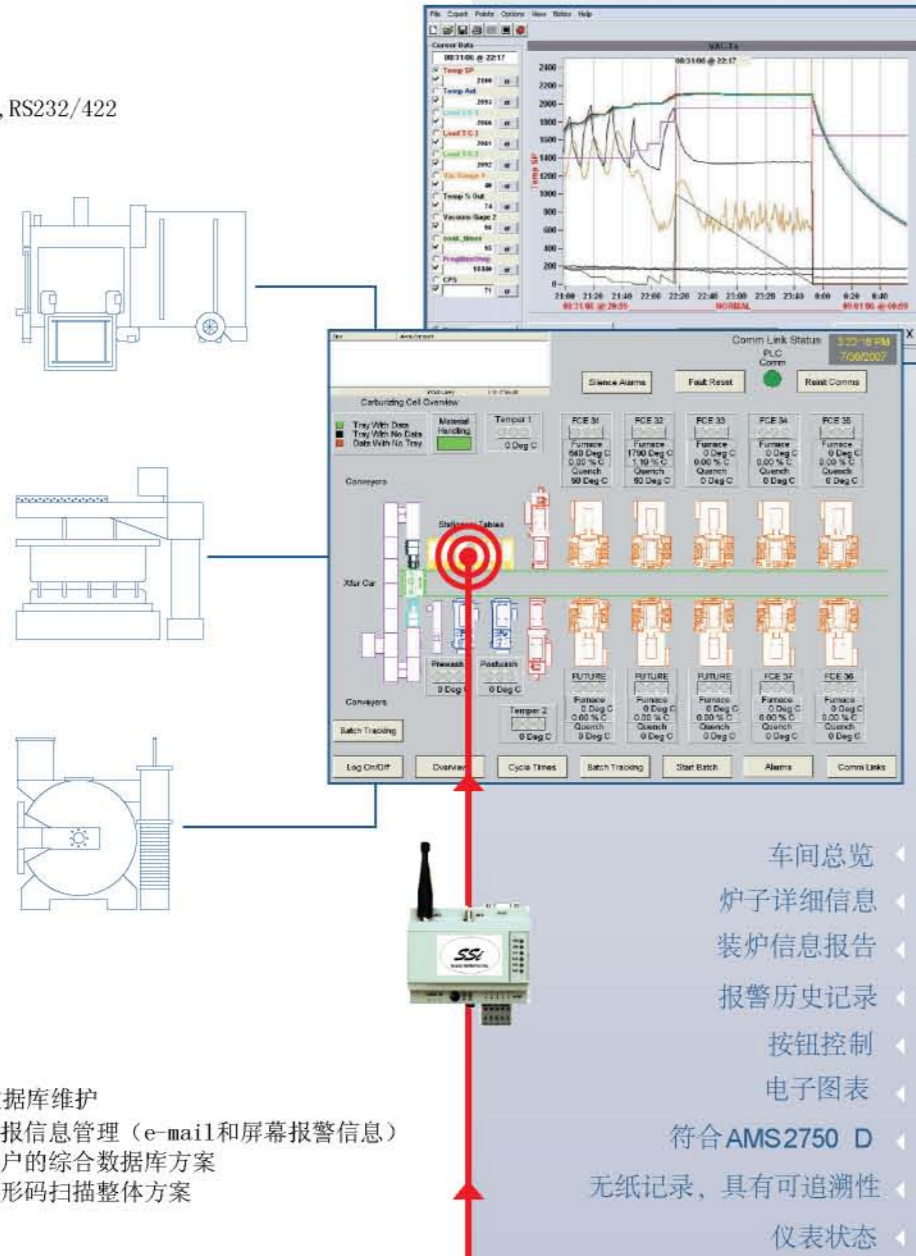
Super DATA™

监控和数据采集

superDATA™是一个整个车间的，开放架构的HMI/SCADA软件包，专门针对热处理工业设计。superDATA™包括通讯模块，数据记录模块，用户显示界面模块，曲线图表模块

- ▶ 过程监视和车间管理
- ▶ 快速便捷地访问各种仪表
- ▶ 通讯引擎
 - ▶ 可根据仪表进行配置，支持Ethernet, RS485, RS232/422
 - ▶ 自动对仪表进行查询
 - ▶ 易于配置
 - ▶ 支持 OPC (Client/Server)
 - ▶ 支持无线技术
 - ▶ 可定制客户化驱动
 - ▶ 支持传统的通讯协议
- ▶ 报警记录
 - ▶ 可用户自定义报警
 - ▶ 实时报警监测
 - ▶ 历史记录报表
- ▶ 事件管理
 - ▶ 可用户自定义事件
 - ▶ 实时事件监测
 - ▶ 历史事件报表
- ▶ 趋势曲线查看
 - ▶ 实时和历史数据
 - ▶ X-Y轴
 - ▶ 可平移和缩放控制
 - ▶ 可配置相关图标项目
 - ▶ 用户可以指定时间区间来查看趋势曲线
 - ▶ 具备趋势曲线备注数据库
 - ▶ 统计资料
- ▶ 实时画面
 - ▶ 为用户定制显示界面
 - ▶ 显示画面配置方便快捷
- ▶ 支持多工作站
- ▶ 特殊解决方案
 - ▶ 车间管理综合方案
 - ▶ 工件跟踪
 - ▶ 工艺程序管理和控制
 - ▶ 质检综合方案
- ▶ 通讯看门狗模块
- ▶ 支持远程功能，可远程浏览

- ▶ 数据库维护
- ▶ 警报信息管理 (e-mail和屏幕报警信息)
- ▶ 客户的综合数据库方案
- ▶ 条形码扫描整体方案

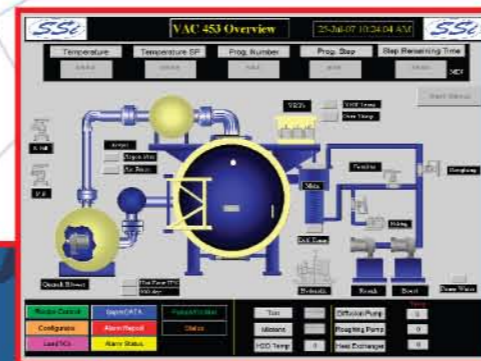


- ▶ 车间总览
- ▶ 炉子详细信息
- ▶ 装炉信息报告
- ▶ 报警历史记录
- ▶ 按钮控制
- ▶ 电子图表
- ▶ 符合AMS2750 D
- ▶ 无纸记录，具有可追溯性
- ▶ 仪表状态

真空

我们的客户包括世界上很多大型的汽车制造业，航空业，重型设备制造业的制造厂商。不论你是专业的生产企业还是商业性质的热处理工厂，我们都能为您提供具有竞争力的真空解决方案

- ▶ 整套的工程解决方案
 - ▶ 控制系统改造
 - ▶ 仪表改造
 - ▶ 客户化定制新控制面板
 - ▶ 整个炉子的自动化系统
 - ▶ 系统安装交钥匙工程
- ▶ 9200可编程温度和真空控制器
 - ▶ 多线程控制器
 - ▶ 触摸屏或者PC人机界面
 - ▶ 真空专用过程管理功能
 - ▶ 可与真空控制器通讯
- ▶ 温度信号和真空信号输入
- ▶ 符合真空级别的需求
- ▶ 可由用户自定义报警条件
- ▶ 支持与继电器或PLC协同工作
- ▶ 可以使用温度或者程序实现多路PID控制
- ▶ 多点自动调节
- ▶ 可编程的事件管理功能
 - ▶ 局部压力控制
 - ▶ 风机冷却
 - ▶ 外围冷却
 - ▶ 气淬
 - ▶ 用户自定义
- ▶ 可提供灵活的加热和冷却速率
- ▶ 可与PLC通讯

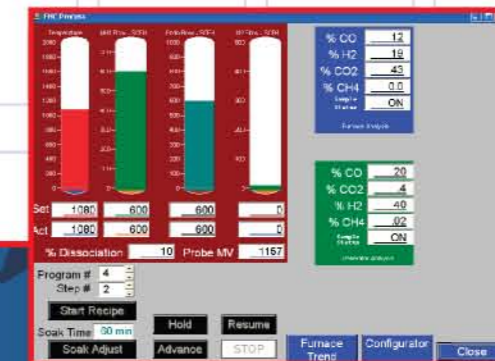


- 9200系列控制器
- ▶ 用户自定义I/O
 - ▶ 自带数字格式图表曲线记录功能
 - ▶ 支持PC配置的辅助工具
 - ▶ 多路PID控制以及设定
 - ▶ 工业触摸屏界面
 - ▶ 数据存取具有冗余设计
 - ▶ 备份/恢复工具
 - ▶ MODBUS, DF1, and Telvac
 - ▶ 远程过程浏览器
 - ▶ 可配置的模拟信号输入
 - ▶ 可打印趋势曲线图表
 - ▶ 485 通讯
 - ▶ Ethernet 通讯
 - ▶ 可通过控制器的人机界面给曲线添加备注
 - ▶ 人机界面支持触摸屏操作
 - ▶ 具备和附属仪表通讯的功能
 - ▶ 支持internet浏览器界面
 - ▶ 采用秒计时器保证保温时间
 - ▶ 支持多个工件追踪热电偶

渗氮

SSI了解热处理工业和相关应用，我们提供从简单到复杂的渗氮控制解决方案以满足客户的要求，并且兼顾产品可追溯性。我们的目标是通过我们的软件可控制给用户带来高的产品质量和高度的工艺可重复性

- ▶ 渗氮和FNC整套系统
- ▶ 控制系统改造
- ▶ 全新控制系统以及气体流量面板
- ▶ 9210渗氮和温度控制系统
 - ▶ 流量控制 (N₂, NH₃, DA, CO₂, 吸热型气体, H₂)
 - ▶ 气氛测量 (Oxygen, Hydrogen)
 - ▶ 自动炉压控制
- ▶ 符合美国NFPA安全标准
- ▶ Kn以及%DA控制功能
- ▶ 自动控制单级和两级过程
- ▶ 复杂过程的精确控制
- ▶ 自动氮气吹扫
- ▶ Pre/Post Oxidation
- ▶ 提供多种报警
- ▶ 工艺过程控制
- ▶ 完全可编程
 - ▶ 成熟可靠的程序
 - ▶ 升温/保温，采用工件追踪温度可以保证
 - ▶ 完全支持与PLC通讯



- 9210系列控制器
- ▶ 程序编辑功能方便易用
 - ▶ 可用户自定义输出
 - ▶ 支持离线编辑工艺程序
 - ▶ 热电偶输入可以自行配置
 - ▶ MODBUS RTU/TCP
 - ▶ 工艺程序包括设定值，保温，运行时间，事件，温度查询值，事件输入
 - ▶ 支持PC配置的辅助工具